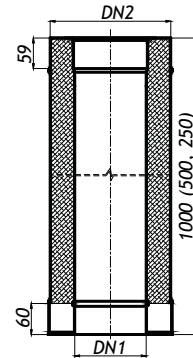


### BILD

### ABMESSUNGEN

#### 1. LÄNGENELEMENT 1000MM RPD

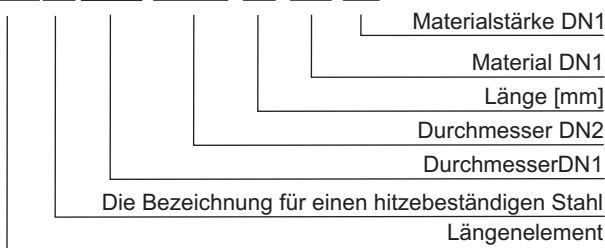
RPD



Durchmesser DN1/DN2	100	110	120	130	140	150	160	180	200	225	250	300	350	400	450	500	für s 0.6/0.6
Gewicht [kg]	7.00	7.20	8.10	8.25	8.35	9.25	9.35	10.50	11.35	12.40	13.45	15.60	17.75	19.90	22.00	24.15	

### KENNZEICHNUNG / PRODUKT-CODE

RPD m DN1 / DN2 / L - m s



### WERKSTOFFE

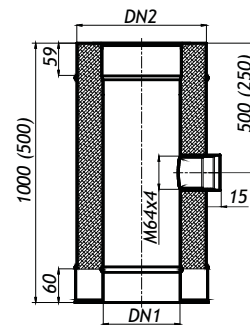
Bestimmung	W	W	-	W - Luftungskanäle
	S	-	-	S - Auspuffrohre (Gas und Öl)
	-	-	D	D - Rauchrohre (Holz)
Material	CH	-	-	CH - Edelstahl 1.4404
	-	X	-	X - Edelstahl 1.4301
	-	-	Z	Z - Hitzebeständiger Stahl 1.4828
Blechdicke s	5	5	-	5 - Materialstärke 0,5 mm
	6	6	-	6 - Materialstärke 0,6 mm
	8	8	8	8 - Materialstärke 0,8 mm
	1	1	1	1 - Materialstärke 1,0 mm

### BILD

### ABMESSUNGEN

#### 2. LÄNGENELEMENT 1000MM MIT STUTZE M64X4 ROPD-64

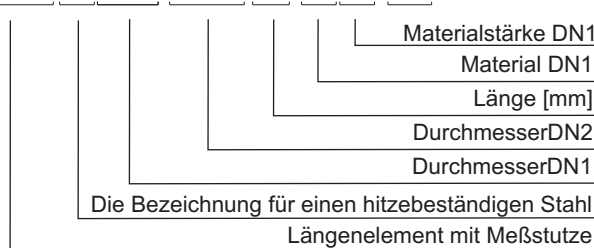
ROP-64



Durchmesser DN1/DN2	100	110	120	130	140	150	160	180	200	225	250	300	350	400	450	500	für s 0.6/0.6
Gewicht [kg]	7.00	7.20	8.10	8.25	8.35	9.25	9.40	10.50	11.35	12.40	13.45	15.60	17.75	19.90	22.00	24.15	

### KENNZEICHNUNG / PRODUKT-CODE

ROPD m DN1 / DN2 / L - m s - 64



### WERKSTOFFE

Bestimmung	W	W	-	W - Luftungskanäle
	S	-	-	S - Auspuffrohre (Gas und Öl)
	-	-	D	D - Rauchrohre (Holz)
Material	CH	-	-	CH - Edelstahl 1.4404
	-	X	-	X - Edelstahl 1.4301
	-	-	Z	Z - Hitzebeständiger Stahl 1.4828
Blechdicke s	5	5	-	5 - Materialstärke 0,5 mm
	6	6	-	6 - Materialstärke 0,6 mm
	8	8	8	8 - Materialstärke 0,8 mm
	1	1	1	1 - Materialstärke 1,0 mm

Hergestellt bei:



**NIROFIRE**  
www.nirofire-systems.com

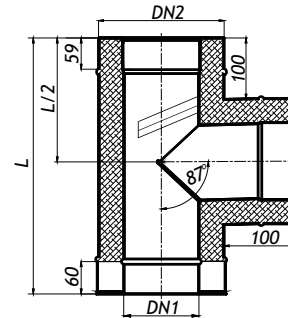
Doppelwandige Kaminsysteme <SKD> - Einzelne Elemente

### BILD

### ABMESSUNGEN

#### 3. T-STÜCK 90° TRD/90

TRD/90

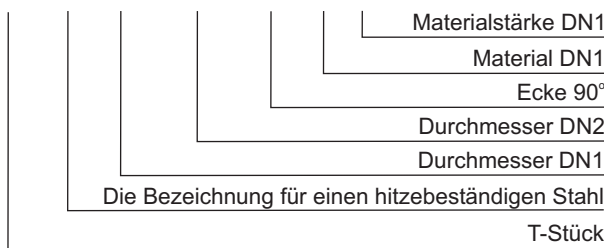


Durchmesser DN1/DN2	100	110	120	130	140	150	160	180	200	225	250	300	350	400	450	500	für s 0,6/0,6
	200	200	225	225	225	250	250	280	300	325	350	400	450	500	550	600	
L [mm]	400	400	425	425	425	450	450	480	500	525	550	600	650	700	750	800	
Gewicht [kg]	3.60	3.70	4.35	4.40	4.50	5.20	5.30	6.20	6.95	7.90	8.95	11.15	13.55	16.25	19.00	22.10	

### KENNZEICHNUNG / PRODUKT-CODE

### WERKSTOFFE

TRD\_m DN1 / DN2 / 90 - m s



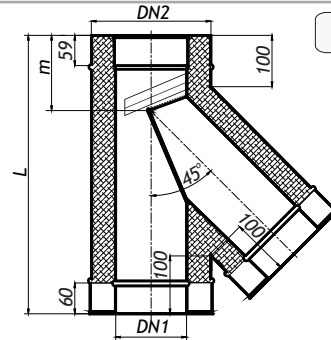
Bestimmung	W	W	-	W - Luftungskanäle
	S	-	-	S - Auspuffrohre (Gas und Öl)
	-	-	D	D - Rauchrohre (Holz)
Material	CH	-	-	CH - Edelstahl 1.4404
	-	X	-	X - Edelstahl 1.4301
	-	-	Z	Z - Hitzebeständiger Stahl 1.4828
Blechdicke s	5	5	-	5 - Materialstärke 0,5 mm
	6	6	-	6 - Materialstärke 0,6 mm
	8	8	8	8 - Materialstärke 0,8 mm
	1	1	1	1 - Materialstärke 1,0 mm

### BILD

### ABMESSUNGEN

#### 4. T-STÜCK 45° TRD/45

TRD/45

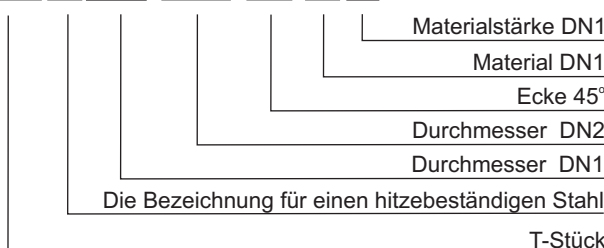


Durchmesser DN1/DN2	100	110	120	130	140	150	160	180	200	225	250	300	350	400	450	500	für s 0,6/0,6
	200	200	225	225	225	250	250	280	300	325	350	400	450	500	550	600	
L [mm]	485	485	520	520	520	555	555	600	625	660	695	770	840	910	980	1050	
m [mm]	120	120	125	125	130	130	135	140	140	145	150	165	170	180	190	205	
Gewicht [kg]	4.10	4.20	5.00	5.10	5.15	6.00	6.10	7.30	8.15	9.35	10.70	13.50	16.55	20.00	23.65	27.60	

### KENNZEICHNUNG / PRODUKT-CODE

### WERKSTOFFE

TRD\_m DN1 / DN2 / 45 - m s



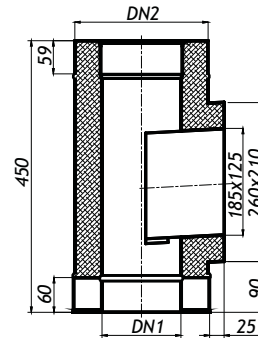
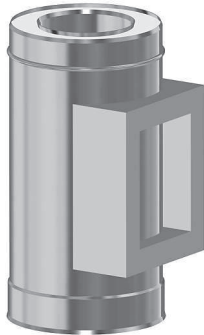
Bestimmung	W	W	-	W - Luftungskanäle
	S	-	-	S - Auspuffrohre (Gas und Öl)
	-	-	D	D - Rauchrohre (Holz)
Material	CH	-	-	CH - Edelstahl 1.4404
	-	X	-	X - Edelstahl 1.4301
	-	-	Z	Z - Hitzebeständiger Stahl 1.4828
Blechdicke s	5	5	-	5 - Materialstärke 0,5 mm
	6	6	-	6 - Materialstärke 0,6 mm
	8	8	8	8 - Materialstärke 0,8 mm
	1	1	1	1 - Materialstärke 1,0 mm

BILD

ABMESSUNGEN

5. PRÜFÖFFNUNG (MIT KASTEN) WCD

WCD

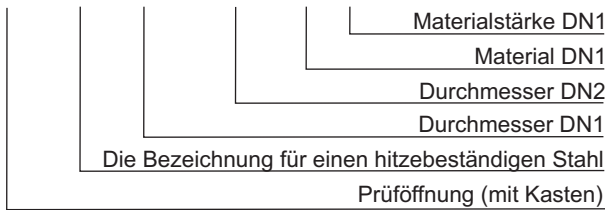


Durchmesser DN1/DN2	100	110	120	130	140	150	160	180	200	225	250	300	350	400	450	500	für s 0,6/0,6
Durchmesser DN1	200	200	225	225	225	250	250	280	300	325	350	400	450	500	550	600	
Gewicht [kg]	3.80	3.90	4.30	4.35	4.40	4.80	4.85	5.35	5.75	6.20	6.70	7.70	8.60	9.60	10.55	11.50	

KENNZEICHNUNG / PRODUKT-CODE

WERKSTOFFE

WCD m DN1 / DN2 - m s



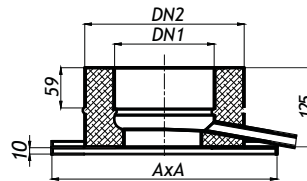
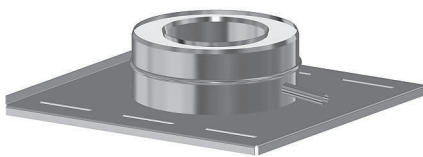
Bestimmung	W	W	-	W - Luftungskanäle
	S	-	-	S - Auspuffrohre (Gas und Öl)
	-	-	D	D - Rauchrohre (Holz)
Material	CH	-	-	CH - Edelstahl 1.4404
	-	X	-	X - Edelstahl 1.4301
	-	-	Z	Z - Hitzebeständiger Stahl 1.4828
Blechdicke s	5	5	-	5 - Materialstärke 0,5 mm
	6	6	-	6 - Materialstärke 0,6 mm
	8	8	8	8 - Materialstärke 0,8 mm
	1	1	1	1 - Materialstärke 1,0 mm

BILD

ABMESSUNGEN

6. ISOLIERTER BODEN MIT ABLAUF UND ANKERPLATTE MSD

MSD

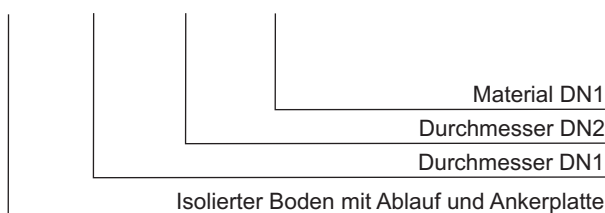


Durchmesser DN1/DN2	100	110	120	130	140	150	160	180	200	225	250	300	350	400	450	500	für s 0,6/0,6
A [mm]	300	300	325	325	325	350	350	380	400	425	450	500	550	600	650	700	
Gewicht [kg]	2.15	2.20	2.50	2.55	2.55	2.90	3.00	3.50	3.90	4.20	4.65	5.60	6.70	7.90	9.15	10.40	

KENNZEICHNUNG / PRODUKT-CODE

WERKSTOFFE

MSD DN1 / DN2 - CH



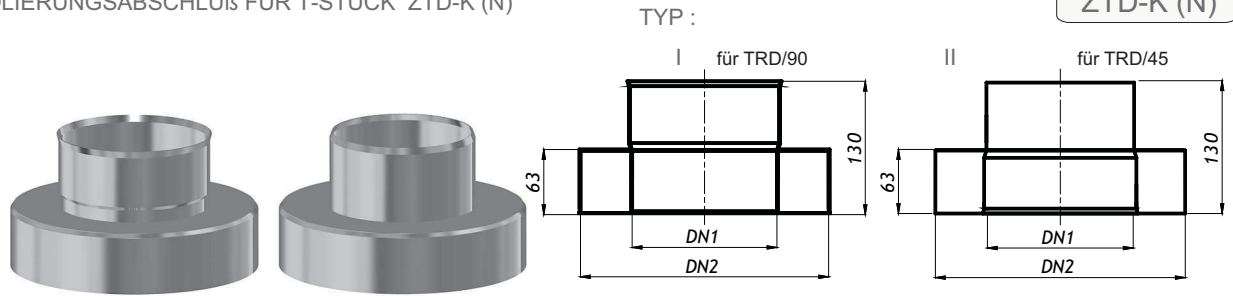
Bestimmung	W	W	-	W - Luftungskanäle
	S	-	-	S - Auspuffrohre (Gas und Öl)
	D	-	-	D - Rauchrohre (Holz)
Material	CH	-	-	CH - Edelstahl 1.4404
	-	-	-	X - Edelstahl 1.4301
	-	-	-	Z - Hitzebeständiger Stahl 1.4828

### BILD

### ABMESSUNGEN

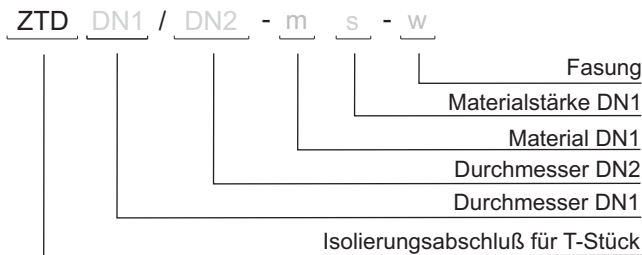
#### 7. ISOLIERUNGSABSCHLUß FÜR T-STÜCK ZTD-K (N)

ZTD-K (N)



Durchmesser DN1/DN2	100	110	120	130	140	150	160	180	200	225	250	300	350	400	450	500	für s 0,6/0,6
Gewicht [kg]	0.40	0.40	0.45	0.45	0.50	0.55	0.55	0.60	0.70	0.75	0.80	1.00	1.10	1.25	1.40	1.55	

### KENNZEICHNUNG / PRODUKT-CODE



### WERKSTOFFE

Bestimmung	W	W	-	W - Luftungskanäle
	S	-	-	S - Auspuffrohre (Gas und Öl)
	-	-	D	D - Rauchrohre (Holz)
Material	CH	-	-	CH - Edelstahl 1.4404
	-	X	-	X - Edelstahl 1.4301
	-	-	Z	Z - Hitzebeständiger Stahl 1.4828
Blechdicke s	5	5	-	5 - Materialstärke 0,5 mm
	6	6	-	6 - Materialstärke 0,6 mm
	8	8	8	8 - Materialstärke 0,8 mm
	1	1	1	1 - Materialstärke 1,0 mm

### BILD

### ABMESSUNGEN

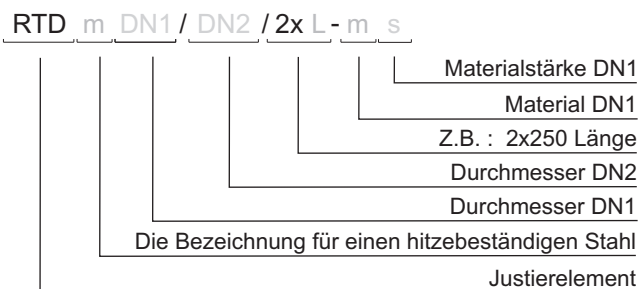
#### 8. JUSTIERELEMENT RTD

RTD



Durchmesser DN1/DN2	100	110	120	130	140	150	160	180	200	225	250	300	350	400	450	500	für s 0,6/0,6
Gewicht [kg]	6.90	7.05	7.90	8.05	8.15	9.00	9.15	10.25	11.10	12.15	13.20	15.30	17.35	19.50	21.60	23.70	

### KENNZEICHNUNG / PRODUKT-CODE



### WERKSTOFFE

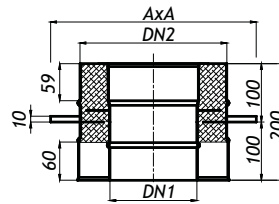
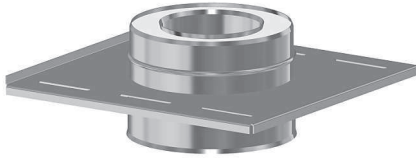
Bestimmung	W	W	-	W - Luftungskanäle
	S	-	-	S - Auspuffrohre (Gas und Öl)
	-	-	D	D - Rauchrohre (Holz)
Material	CH	-	-	CH - Edelstahl 1.4404
	-	X	-	X - Edelstahl 1.4301
	-	-	Z	Z - Hitzebeständiger Stahl 1.4828
Blechdicke s	5	5	-	5 - Materialstärke 0,5 mm
	6	6	-	6 - Materialstärke 0,6 mm
	8	8	8	8 - Materialstärke 0,8 mm
	1	1	1	1 - Materialstärke 1,0 mm

BILD

ABMESSUNGEN

9. VERLÄNGERUNGS ANKERPLATTE PPD

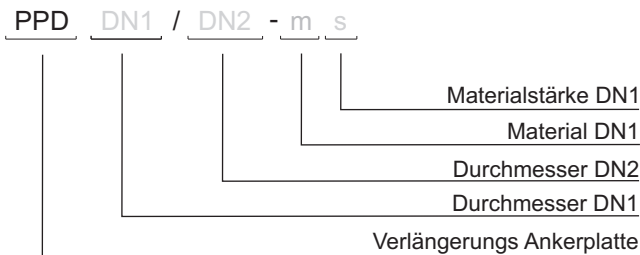
PPD



Durchmesser DN1/DN2	100	110	120	130	140	150	160	180	200	225	250	300	350	400	450	500	für s 0,6/0,6
A [mm]	300	300	325	325	325	350	350	380	400	425	450	500	550	600	650	700	
Gewicht [kg]	2.35	2.30	2.60	2.60	2.60	2.90	2.90	3.30	3.40	3.90	4.25	4.95	5.65	6.40	7.10	7.85	

KENNZEICHNUNG / PRODUKT-CODE

WERKSTOFFE



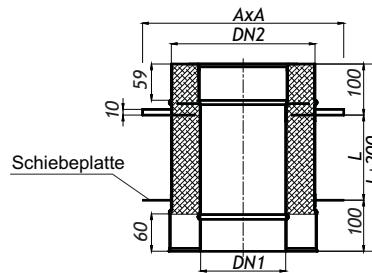
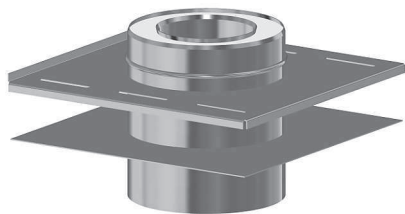
Bestimmung	W	W	-	W - Luftungskanäle
	S	-	-	S - Auspuffrohre (Gas und Öl)
	-	-	D	D - Rauchrohre (Holz)
Material	CH	-	-	CH - Edelstahl 1.4404
	-	X	-	X - Edelstahl 1.4301
	-	-	Z	Z - Hitzebeständiger Stahl 1.4828
Blechdicke s	5	5	-	5 - Materialstärke 0,5 mm
	6	6	-	6 - Materialstärke 0,6 mm
	8	8	8	8 - Materialstärke 0,8 mm
	1	1	1	1 - Materialstärke 1,0 mm

BILD

ABMESSUNGEN

10. VERLÄNGERUNGS ANKERPLATTE FÜR DECKE PPDZ

PPDZ

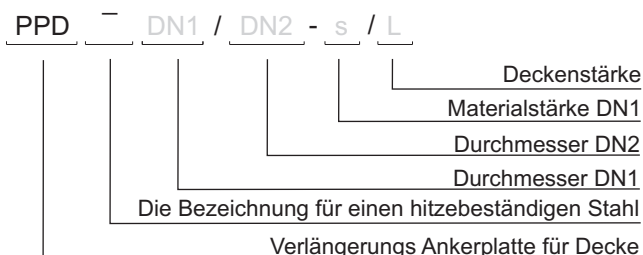


L - Die Länge hängt von der Deckenstärke

Durchmesser DN1/DN2	100	110	120	130	140	150	160	180	200	225	250	300	350	400	450	500	für s 0,8/0,6
A [mm]	300	300	325	325	325	350	350	380	400	425	450	500	550	600	650	700	
Gewicht [kg]	hängt von der Größe																

KENNZEICHNUNG / PRODUKT-CODE

WERKSTOFFE



Bestimmung	-	-	-	W - Luftungskanäle
	-	-	-	S - Auspuffrohre (Gas und Öl)
	-	-	D	D - Rauchrohre (Holz)
Material	-	-	-	CH - Edelstahl 1.4404
	-	-	-	X - Edelstahl 1.4301
	-	-	Z	Z - Hitzebeständiger Stahl 1.4828
Blechdicke s	-	-	-	5 - Materialstärke 0,5 mm
	-	-	-	6 - Materialstärke 0,6 mm
	-	-	8	8 - Materialstärke 0,8 mm
	-	-	1	1 - Materialstärke 1,0 mm

Hergestellt bei:



**NIROFIRE**  
www.nirofire-systems.com

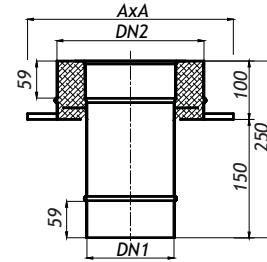
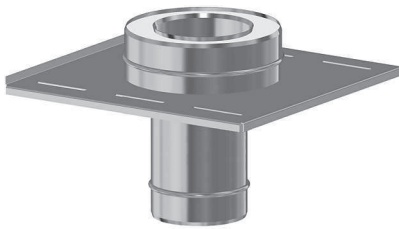
Doppelwandige Kaminsysteme <SKD> - Einzelne Elemente

### BILD

### ABMESSUNGEN

#### 11. ÜBERGANGS ANKERPLATTE PJD

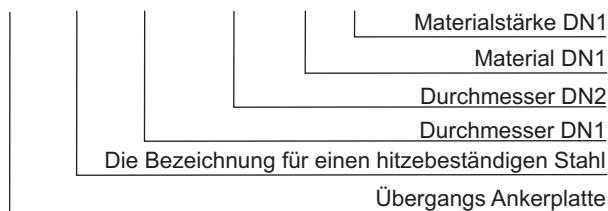
PJD



Durchmesser DN1/DN2	100	110	120	130	140	150	160	180	200	225	250	300	350	400	450	500	für s 0,6/0,6
A [mm]	300	300	325	325	325	350	350	380	400	425	450	500	550	600	650	700	
Gewicht [kg]	2.00	2.00	2.35	2.35	2.35	2.70	2.70	3.15	3.50	3.90	4.35	5.20	6.20	7.20	8.30	9.30	

### KENNZEICHNUNG / PRODUKT-CODE

PJD m DN1 / DN2 - m s



### WERKSTOFFE

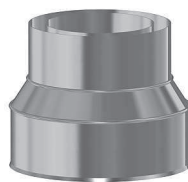
Bestimmung	W	W	-	W - Luftungskanäle
	S	-	-	S - Auspuffrohre (Gas und Öl)
	-	-	D	D - Rauchrohre (Holz)
Material	CH	-	-	CH - Edelstahl 1.4404
	-	X	-	X - Edelstahl 1.4301
	-	-	Z	Z - Hitzebeständiger Stahl 1.4828
Blechkicke s	5	5	-	5 - Materialstärke 0,5 mm
	6	6	-	6 - Materialstärke 0,6 mm
	8	8	8	8 - Materialstärke 0,8 mm
	1	1	1	1 - Materialstärke 1,0 mm

### BILD

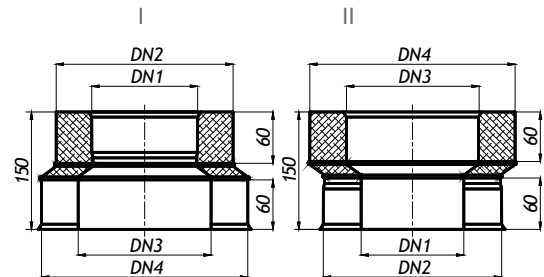
### ABMESSUNGEN

#### 12. REDUZIERUNG RDD

RDD



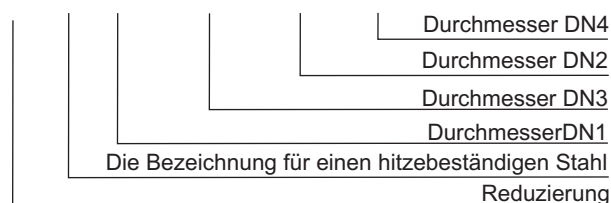
TYP :



Durchmesser DN1/DN2	100	110	120	130	140	150	160	180	200	225	250	280	300	350	400	450	500	für s 0,6/0,6
Gewicht [kg]	hängt von der Größe																	

### KENNZEICHNUNG / PRODUKT-CODE

RDD m DN1 / DN3 / DN2 / DN4 - m s / w



### WERKSTOFFE

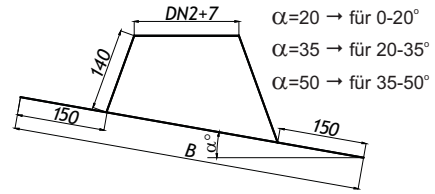
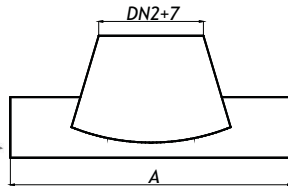
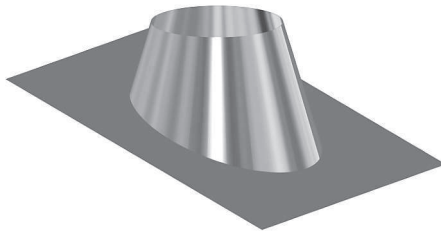
Bestimmung	W	W	-	W - Luftungskanäle
	S	-	-	S - Auspuffrohre (Gas und Öl)
	-	-	D	D - Rauchrohre (Holz)
Material	CH	-	-	CH - Edelstahl 1.4404
	-	X	-	X - Edelstahl 1.4301
	-	-	Z	Z - Hitzebeständiger Stahl 1.4828
Blechkicke s	5	5	-	5 - Materialstärke 0,5 mm
	6	6	-	6 - Materialstärke 0,6 mm
	8	8	8	8 - Materialstärke 0,8 mm
	1	1	1	1 - Materialstärke 1,0 mm

BILD

ABMESSUNGEN

13. WINKELIGE DACHDURCHFÜHRUNG PDK

PDK

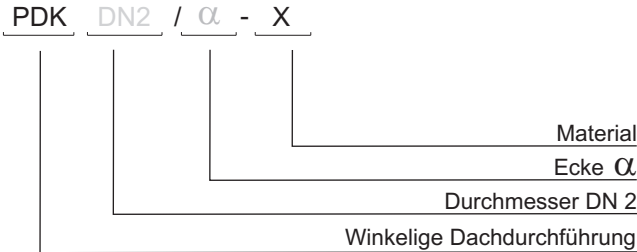


$\alpha=20 \rightarrow$  für 0-20°  
 $\alpha=35 \rightarrow$  für 20-35°  
 $\alpha=50 \rightarrow$  für 35-50°

Durchmesser DN1/DN2	100	110	120	130	140	150	160	180	200	225	250	300	350	400	450	500	für s = 0,6	
200	200	225	225	225	250	250	280	300	325	350	400	450	500	550	600			
$\alpha$ 20	A	605	605	628	628	628	685	685	710	748	804	781	802	865	915	971		1022
	B	610	610	632	632	632	708	708	718	756	820	816	803	875	929	982		1035
$\alpha$ 35	A	645	645	665	665	665	694	694	708	746	778	806	867	917	974	1031		1088
	B	715	715	724	724	724	758	758	769	816	854	899	939	1013	1079	1145		1211
$\alpha$ 50	A	670	670	700	700	700	735	735	769	795	797	821	908	970	1032	1094	1156	
	B	867	867	879	879	879	944	944	980	1017	942	959	1168	1256	1346	1433	1522	
Gewicht [kg]	hängt von der Größe																	

KENNZEICHNUNG / PRODUKT-CODE

WERKSTOFFE



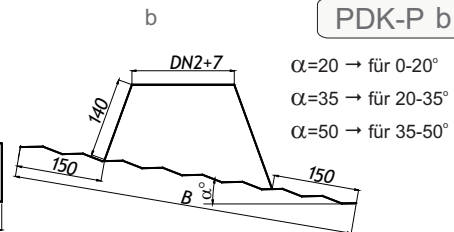
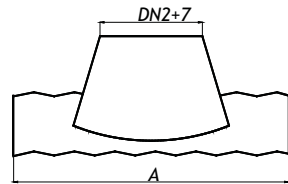
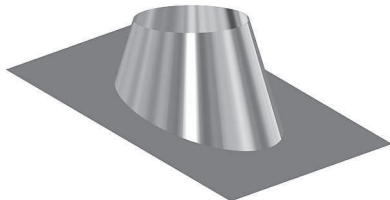
Bestimmung	- W	- W - Luftungskanäle
	- S	- S - Auspuffrohre (Gas und Öl)
	- D	- D - Rauchrohre (Holz)
Material	- -	- CH - Edelstahl 1.4404
	- X	- X - Edelstahl 1.4301
	- -	- Z - Hitzebeständiger Stahl 1.4828
Blechdicke s	- -	- 5 - Materialstärke 0,5 mm
	- 6	- 6 - Materialstärke 0,6 mm
	- -	- 8 - Materialstärke 0,8 mm
	- -	- 1 - Materialstärke 1,0 mm

BILD

ABMESSUNGEN

14. WINKELIGE DACHDURCHFÜHRUNG MIT BLEI MANTEL PDK-P

PDK-P b

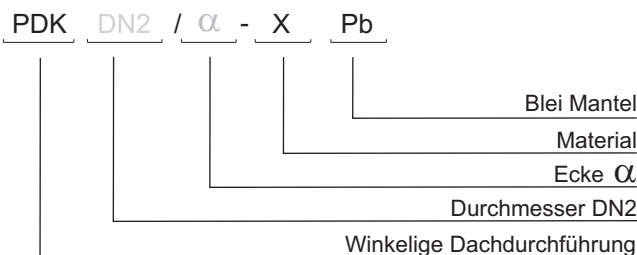


$\alpha=20 \rightarrow$  für 0-20°  
 $\alpha=35 \rightarrow$  für 20-35°  
 $\alpha=50 \rightarrow$  für 35-50°

Durchmesser DN1/DN2	100	110	120	130	140	150	160	180	200	225	250	300	350	400	450	500	für s = 0,6	
200	200	225	225	225	250	250	280	300	325	350	400	450	500	550	600			
$\alpha$ 20	A	605	605	628	628	628	685	685	710	748	804	781	802	865	915	971		1022
	B	610	610	632	632	632	708	708	718	756	820	816	803	875	929	982		1035
$\alpha$ 35	A	645	645	665	665	665	694	694	708	746	778	806	867	917	974	1031		1088
	B	715	715	724	724	724	758	758	769	816	854	899	939	1013	1079	1145		1211
$\alpha$ 50	A	670	670	700	700	700	735	735	769	795	797	821	908	970	1032	1094	1156	
	B	867	867	879	879	879	944	944	980	1017	942	959	1168	1256	1346	1433	1522	
Gewicht [kg]	hängt von der Größe																	

KENNZEICHNUNG / PRODUKT-CODE

WERKSTOFFE



Bestimmung	- W	- W - Luftungskanäle
	- S	- S - Auspuffrohre (Gas und Öl)
	- D	- D - Rauchrohre (Holz)
Material	- -	- CH - Edelstahl 1.4404
	- X	- X - Edelstahl 1.4301
	- -	- Z - Hitzebeständiger Stahl 1.4828
Blechdicke s	- -	- 5 - Materialstärke 0,5 mm
	- 6	- 6 - Materialstärke 0,6 mm
	- -	- 8 - Materialstärke 0,8 mm
	- -	- 1 - Materialstärke 1,0 mm

Hergestellt bei:



**NIROFIRE**  
 www.nirofire-systems.com

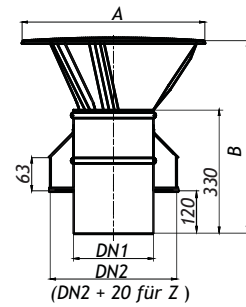
Doppelwandige Kaminsysteme <SKD> - Einzelne Elemente

### BILD

### ABMESSUNGEN

#### 15. REGENHAUBE DKD

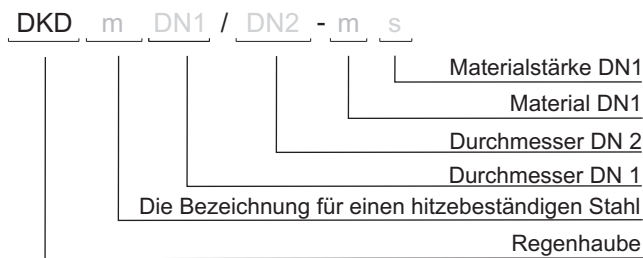
DKD



Durchmesser DN1/DN2	100	110	120	130	140	150	160	180	200	225	250	300	350	400	450	500	für s 0,6/0,6
A [mm]	220	220	220	220	220	290	290	290	290	450	450	450	550	550	650	650	
B [mm]	440	440	440	440	440	440	440	440	440	530	530	530	630	630	730	730	
Gewicht [kg]	1.55	1.60	1.70	1.75	1.80	2.05	2.10	2.25	2.40	3.15	3.60	4.00	4.80	5.55	6.65	7.00	

### KENNZEICHNUNG / PRODUKT-CODE

### WERKSTOFFE



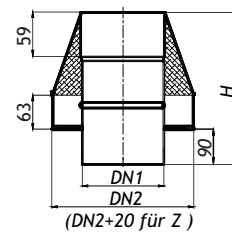
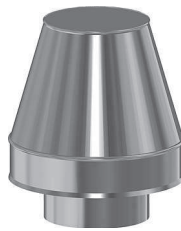
Bestimmung	W	W	-	W - Luftungskanäle
	S	-	-	S - Auspuffrohre (Gas und Öl)
	-	-	D	D - Rauchrohre (Holz)
Material	CH	-	-	CH - Edelstahl 1.4404
	-	X	-	X - Edelstahl 1.4301
	-	-	Z	Z - Hitzebeständiger Stahl 1.4828
Blechdicke s	5	5	-	5 - Materialstärke 0,5 mm
	6	6	-	6 - Materialstärke 0,6 mm
	8	8	8	8 - Materialstärke 0,8 mm
	1	1	1	1 - Materialstärke 1,0 mm

### BILD

### ABMESSUNGEN

#### 16. MÜNDUNGSABSCHLUß USD

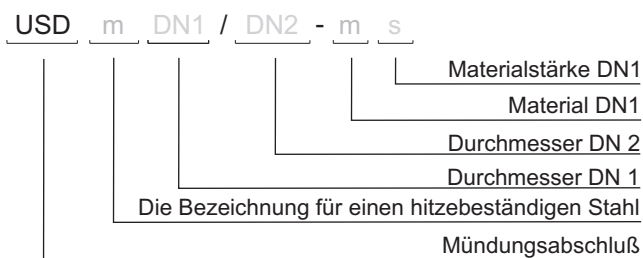
USD



Durchmesser DN1/DN2	100	110	120	130	140	150	160	180	200	225	250	300	350	400	450	500	für s 0,6/0,6
H [mm]	330	330	330	330	330	330	330	330	330	330	330	330	400	420	420	420	
Gewicht [kg]	1.00	1.05	1.15	1.20	1.30	1.50	1.60	1.80	2.00	3.80	4.20	4.90	7.10	8.00	10.70	11.80	

### KENNZEICHNUNG / PRODUKT-CODE

### WERKSTOFFE



Bestimmung	W	W	-	W - Luftungskanäle
	S	-	-	S - Auspuffrohre (Gas und Öl)
	-	-	D	D - Rauchrohre (Holz)
Material	CH	-	-	CH - Edelstahl 1.4404
	-	X	-	X - Edelstahl 1.4301
	-	-	Z	Z - Hitzebeständiger Stahl 1.4828
Blechdicke s	5	5	-	5 - Materialstärke 0,5 mm
	6	6	-	6 - Materialstärke 0,6 mm
	8	8	8	8 - Materialstärke 0,8 mm
	1	1	1	1 - Materialstärke 1,0 mm



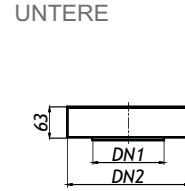
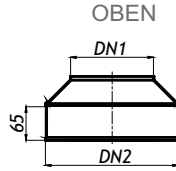
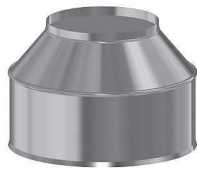
BILD

ABMESSUNGEN

17. ISOLIERUNGSABSCHLUß NKD

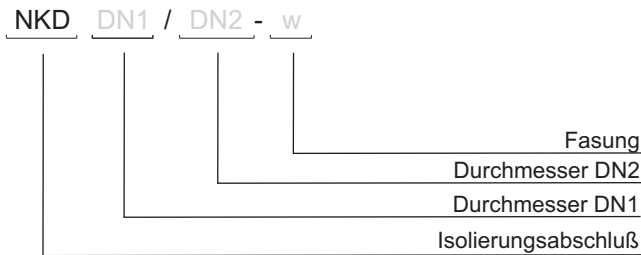
NKD

TYP :



Durchmesser DN1/DN2	100	110	120	130	140	150	160	180	200	225	250	300	350	400	450	500	für s 0.6/0.6
Gewicht [kg]	0.15	0.16	0.18	0.19	0.20	0.21	0.22	0.25	0.28	0.31	0.34	0.40	0.46	0.52	0.58	0.64	

KENNZEICHNUNG / PRODUKT-CODE



WERKSTOFFE

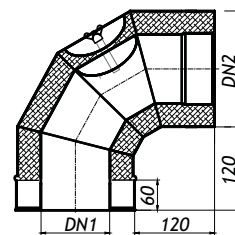
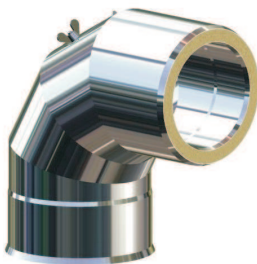
Bestimmung	- W	- W	W - Luftungskanäle
	- S	- S	S - Auspuffrohre (Gas und Öl)
	- D	- D	D - Rauchrohre (Holz)
Material	- -	- CH	CH - Edelstahl 1.4404
	- X	- X	X - Edelstahl 1.4301
	- -	- Z	Z - Hitzebeständiger Stahl 1.4828
Blechdicke s	- -	- 5	5 - Materialstärke 0,5 mm
	- 6	- 6	6 - Materialstärke 0,6 mm
	- -	- 8	8 - Materialstärke 0,8 mm
	- -	- 1	1 - Materialstärke 1,0 mm

BILD

ABMESSUNGEN

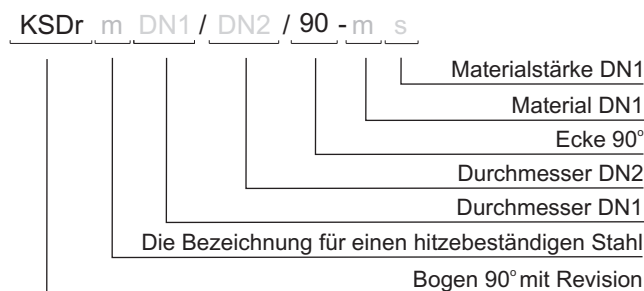
18. BOGEN 90° MIT REVISION KSDr /90

KSDr/90



Durchmesser DN1/DN2	100	110	120	130	140	150	160	180	200	225	250	300	350	400	450	500	für s 0.6/0.6
Gewicht [kg]	2.35	2.40	2.70	2.75	3.35	3.70	3.75	4.20	4.50	4.95	6.45	7.80	8.85	12.35	14.75	17.40	

KENNZEICHNUNG / PRODUKT-CODE



WERKSTOFFE

Bestimmung	W	W	-	W - Luftungskanäle
	S	-	-	S - Auspuffrohre (Gas und Öl)
	-	-	D	D - Rauchrohre (Holz)
Material	CH	-	-	CH - Edelstahl 1.4404
	-	X	-	X - Edelstahl 1.4301
	-	-	Z	Z - Hitzebeständiger Stahl 1.4828
Blechdicke s	5	5	-	5 - Materialstärke 0,5 mm
	6	6	-	6 - Materialstärke 0,6 mm
	8	8	8	8 - Materialstärke 0,8 mm
	1	1	1	1 - Materialstärke 1,0 mm

Hergestellt bei:



**NIROFIRE**  
www.nirofire-systems.com

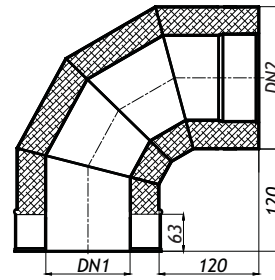
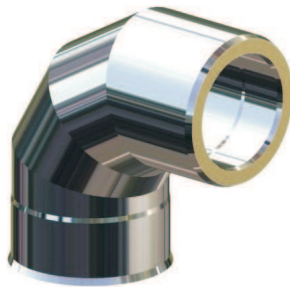
Doppelwandige Kaminsysteme <SKD> - Einzelne Elemente

### BILD

### ABMESSUNGEN

19. BOGEN 90° KSD/90

KSD/90

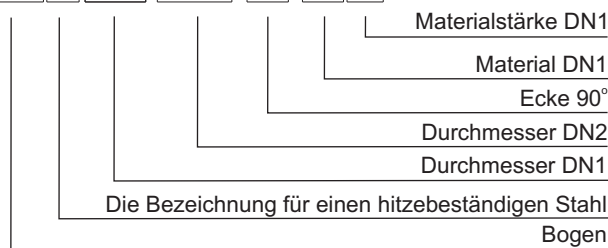


Durchmesser DN1/DN2	100	110	120	130	140	150	160	180	200	225	250	300	350	400	450	500	für s 0,6/0,6
Gewicht [kg]	2.35	2.40	2.70	2.75	3.35	3.70	3.75	4.20	4.50	4.95	6.45	7.80	8.85	12.35	14.75	17.40	

### KENNZEICHNUNG / PRODUKT-CODE

### WERKSTOFFE

KSD\_m DN1 / DN2 / 90 - m\_s



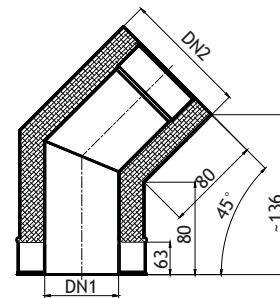
Bestimmung	W	W	-	W - Luftungskanäle
	S	-	-	S - Auspuffrohre (Gas und Öl)
	-	-	D	D - Rauchrohre (Holz)
Material	CH	-	-	CH - Edelstahl 1.4404
	-	X	-	X - Edelstahl 1.4301
	-	-	Z	Z - Hitzebeständiger Stahl 1.4828
Blechdicke s	5	5	-	5 - Materialstärke 0,5 mm
	6	6	-	6 - Materialstärke 0,6 mm
	8	8	8	8 - Materialstärke 0,8 mm
	1	1	1	1 - Materialstärke 1,0 mm

### BILD

### ABMESSUNGEN

20. BOGEN 45° KSD/45

KSD/45

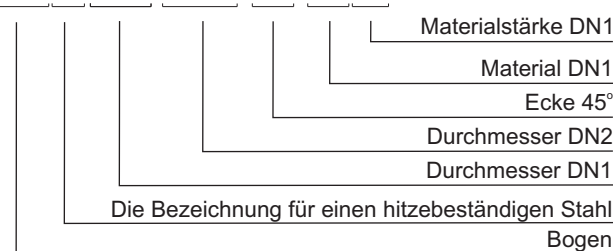


Durchmesser DN1/DN2	100	110	120	130	140	150	160	180	200	225	250	300	350	400	450	500	für s 0,6/0,6
Gewicht [kg]	1.55	1.60	1.85	1.95	2.00	2.25	2.30	2.65	3.00	3.40	3.80	4.75	5.65	6.85	8.15	9.40	

### KENNZEICHNUNG / PRODUKT-CODE

### WERKSTOFFE

KSD\_m DN1 / DN2 / 45 - m\_s



Bestimmung	W	W	-	W - Luftungskanäle
	S	-	-	S - Auspuffrohre (Gas und Öl)
	-	-	D	D - Rauchrohre (Holz)
Material	CH	-	-	CH - Edelstahl 1.4404
	-	X	-	X - Edelstahl 1.4301
	-	-	Z	Z - Hitzebeständiger Stahl 1.4828
Blechdicke s	5	5	-	5 - Materialstärke 0,5 mm
	6	6	-	6 - Materialstärke 0,6 mm
	8	8	8	8 - Materialstärke 0,8 mm
	1	1	1	1 - Materialstärke 1,0 mm

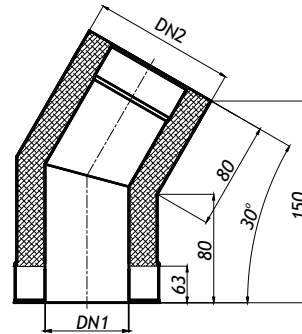
### BILD

21. BOGEN 30° KSD/30



### ABMESSUNGEN

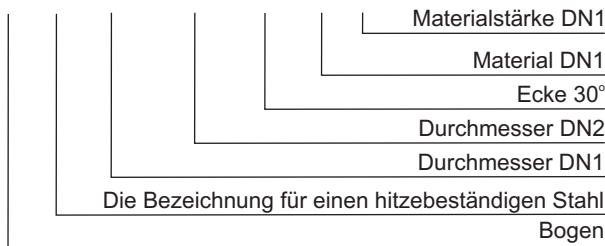
KSD/30



Durchmesser DN1/DN2	100	110	120	130	140	150	160	180	200	225	250	300	350	400	450	500	für s 0,6/0,6
Gewicht [kg]	1.45	1.50	1.75	1.75	1.80	2.00	2.10	2.40	2.65	3.00	3.35	4.05	4.85	5.75	6.60	7.60	

### KENNZEICHNUNG / PRODUKT-CODE

KSD m DN1 / DN2 / 30 - m s



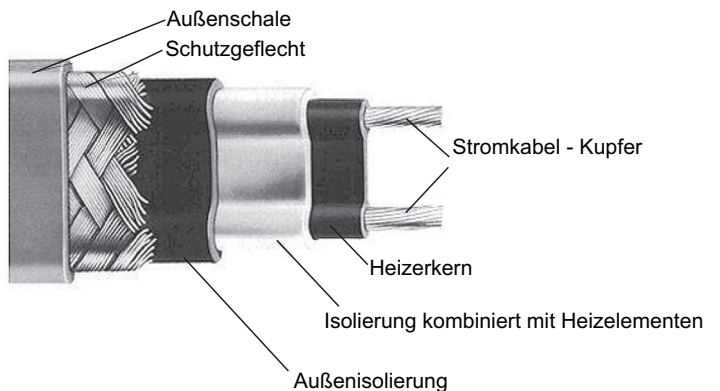
### WERKSTOFFE

Bestimmung	W	W	-	W - Luftungskanäle
	S	-	-	S - Auspuffrohre (Gas und Öl)
	-	-	D	D - Rauchrohre (Holz)
Material	CH	-	-	CH - Edelstahl 1.4404
	-	X	-	X - Edelstahl 1.4301
	-	-	Z	Z - Hitzebeständiger Stahl 1.4828
Blechdicke s	5	5	-	5 - Materialstärke 0,5 mm
	6	6	-	6 - Materialstärke 0,6 mm
	8	8	8	8 - Materialstärke 0,8 mm
	1	1	1	1 - Materialstärke 1,0 mm

### BILD

22. HEIZKABEL FÜR ISOLIERTES BODEN

SPG



### KENNZEICHNUNG / PRODUKT-CODE

SPG - L



### WERKSTOFFE

Heizleistung	26W/m um 5°C
Nennspannung	230 V AC
Protection	C 20A
Maximale Betriebstemperatur (Spannung inbegriffen)	65°C
Wärmebeständigkeit (Spannung ab 1000h)	85°C
Außenschale	Fluoropolimer
Minimale Biegeradius	25mm
Minimale Installation Temperatur	-30°C
Abmessungen	11,6x5,6 mm

Hergestellt bei:



**NIROFIRE**  
www.nirofire-systems.com

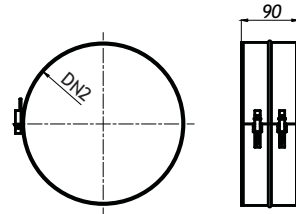
Doppelwandige Kaminsysteme <SKD> - Einzelne Elemente

### BILD

### ABMESSUNGEN

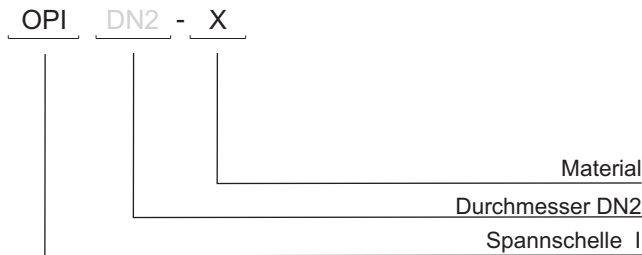
#### 23. SPANNSCHELLE I STANDART OP I

OP I



Durchmesser DN1/DN2	100	110	120	130	140	150	160	180	200	225	250	300	350	400	450	500	für s 0,6/0,6
Gewicht [kg]	0,25	0,25	0,30	0,30	0,30	0,35	0,35	0,40	0,40	0,45	0,50	0,55	0,60	0,70	0,75	0,80	

#### KENNZEICHNUNG / PRODUKT-CODE



#### WERKSTOFFE

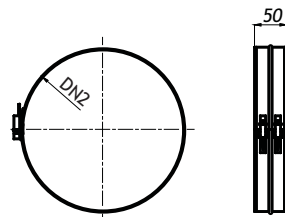
Bestimmung	-	W	-	W - Luftungskanäle
	-	S	-	S - Auspuffrohre (Gas und Öl)
	-	D	-	D - Rauchrohre (Holz)
Material	-	-	-	CH - Edelstahl 1.4404
	-	X	-	X - Edelstahl 1.4301
	-	-	-	Z - Hitzebeständiger Stahl 1.4828
Blechedicke s	-	-	-	5 - Materialstärke 0,5 mm
	-	6	-	6 - Materialstärke 0,6 mm
	-	-	-	8 - Materialstärke 0,8 mm
	-	-	-	1 - Materialstärke 1,0 mm

### BILD

### ABMESSUNGEN

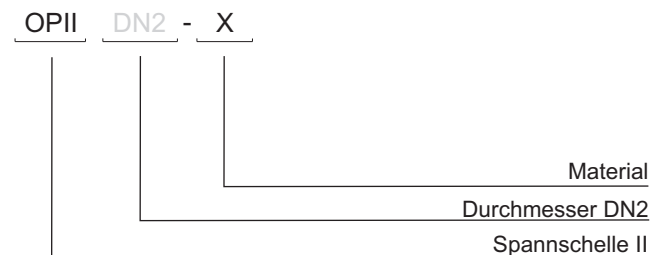
#### 24. SPANNSCHELLE II SCHMALL OP II

OP II



Durchmesser DN1/DN2	100	110	120	130	140	150	160	180	200	225	250	300	350	400	450	500	für s 0,6/0,6
Gewicht [kg]	0,17	0,17	0,19	0,19	0,19	0,21	0,21	0,23	0,25	0,27	0,29	0,33	0,37	0,42	0,46	0,50	

#### KENNZEICHNUNG / PRODUKT-CODE



#### WERKSTOFFE

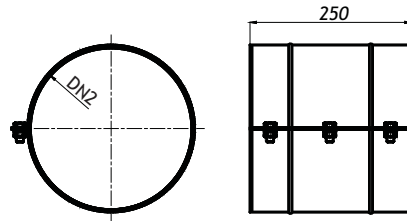
Bestimmung	-	W	-	W - Luftungskanäle
	-	S	-	S - Auspuffrohre (Gas und Öl)
	-	D	-	D - Rauchrohre (Holz)
Material	-	-	-	CH - Edelstahl 1.4404
	-	X	-	X - Edelstahl 1.4301
	-	-	-	Z - Hitzebeständiger Stahl 1.4828
Blechedicke s	-	-	-	5 - Materialstärke 0,5 mm
	-	6	-	6 - Materialstärke 0,6 mm
	-	-	-	8 - Materialstärke 0,8 mm
	-	-	-	1 - Materialstärke 1,0 mm

BILD

ABMESSUNGEN

25. SPANNSCHELLE III BREIT OP III

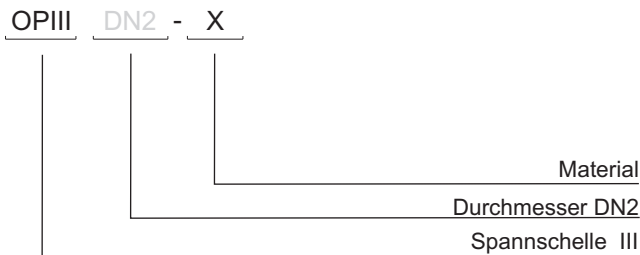
OP III



Durchmesser DN1/DN2	100	110	120	130	140	150	160	180	200	225	250	300	350	400	450	500	für s=1.0
Durchmesser DN1/DN2	200	200	225	225	225	250	250	280	300	325	350	400	450	500	550	600	
Gewicht [kg]	2.10	2.10	2.35	2.35	2.35	2.65	2.65	2.90	3.15	3.40	3.65	4.15	4.65	5.25	5.75	6.25	

KENNZEICHNUNG / PRODUKT-CODE

WERKSTOFFE



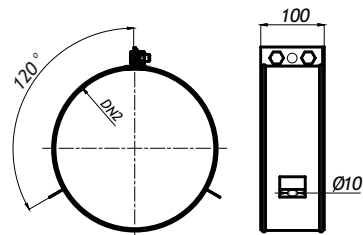
Bestimmung	- W	- W - Luftungskanäle
	- S	- S - Auspuffrohre (Gas und Öl)
	- D	- D - Rauchrohre (Holz)
Material	- -	- CH - Edelstahl 1.4404
	- X	- X - Edelstahl 1.4301
	- -	- Z - Hitzebeständiger Stahl 1.4828
Blechedicke s	- -	- 5 - Materialstärke 0,5 mm
	- -	- 6 - Materialstärke 0,6 mm
	- -	- 8 - Materialstärke 0,8 mm
	- 1	- 1 - Materialstärke 1,0 mm

BILD

ABMESSUNGEN

26. SPANNSCHELLE MIT BEFESTIGUNGSÖSEN OPO

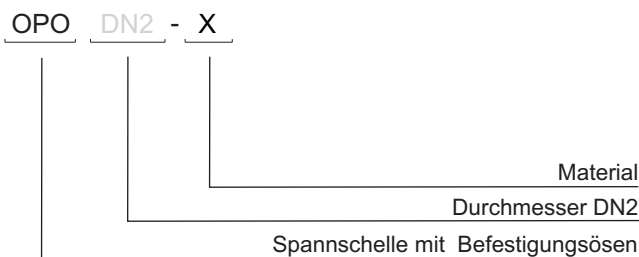
OPO



Durchmesser DN1/DN2	100	110	120	130	140	150	160	180	200	225	250	300	350	400	450	500	für s 1.5 (2.0)
Durchmesser DN1/DN2	200	200	225	225	225	250	250	280	300	325	350	400	450	500	550	600	
Gewicht [kg]	0.85	0.85	1.00	1.00	1.00	1.40	1.40	1.50	1.60	1.80	1.90	2.10	2.40	2.60	2.90	3.10	

KENNZEICHNUNG / PRODUKT-CODE

WERKSTOFFE



Bestimmung	- W	- W - Luftungskanäle
	- S	- S - Auspuffrohre (Gas und Öl)
	- D	- D - Rauchrohre (Holz)
Material	- -	- CH - Edelstahl 1.4404
	- X	- X - Edelstahl 1.4301
	- -	- Z - Hitzebeständiger Stahl 1.4828
Blechedicke s	- -	- 5 - Materialstärke 0,5 mm
	- -	- 6 - Materialstärke 0,6 mm
	- 1,5	- 1,5 - Materialstärke 1,5 mm
	- 2	- 2 - Materialstärke 2,0 mm

Hergestellt bei:



**NIROFIRE**  
www.nirofire-systems.com

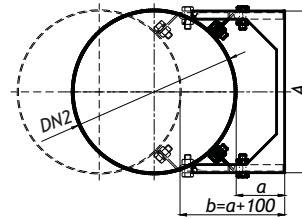
Doppelwandige Kaminsysteme <SKD> - Einzelne Elemente

### BILD

### ABMESSUNGEN

#### 27. VERSTELLBARE WANDBEFESTIGUNGSSCHELLE OMD

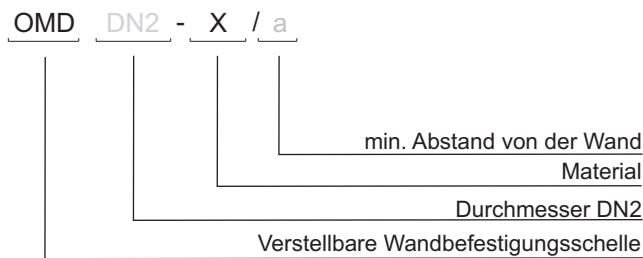
OMD



$a_{\min} = 50 \text{ mm}$   
Regulierung = 100 mm

Durchmesser DN1/DN2	100	110	120	130	140	150	160	180	200	225	250	300	350	400	450	500
200	200	225	225	225	225	250	250	280	300	325	350	400	450	500	550	600
A [mm]	220	220	238	238	238	256	256	277	291	309	326	362	397	432	468	503
Gewicht [kg]	0.65	0.65	0.70	0.70	0.70	0.75	1.50	1.60	1.60	1.65	1.70	1.80	1.90	2.30	2.45	2.60

### KENNZEICHNUNG / PRODUKT-CODE



### WERKSTOFFE

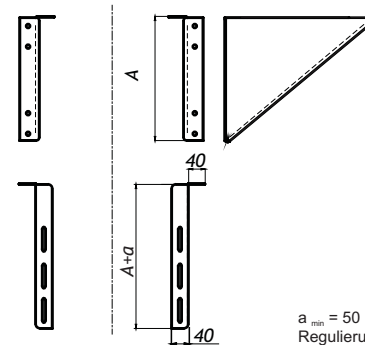
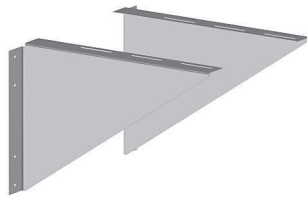
Bestimmung	- W -	W - Luftungskanäle
	- S -	S - Auspuffrohre (Gas und Öl)
	- D -	D - Rauchrohre (Holz)
Material	- - -	CH - Edelstahl 1.4404
	- X -	X - Edelstahl 1.4301
	- - -	Z - Hitzebeständiger Stahl 1.4828

### BILD

### ABMESSUNGEN

#### 28. VERSTELLBARE STÜTZKONSOLE KWD

KWD

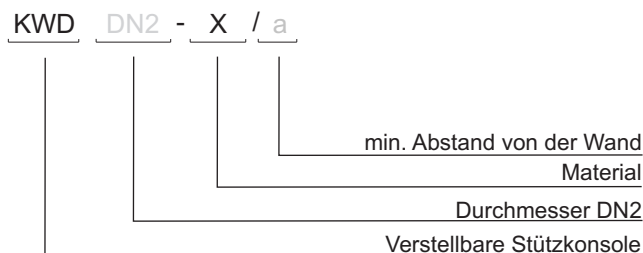


$a_{\min} = 50 \text{ mm}$   
Regulierung = 100 mm

Durchmesser DN1/DN2	100	110	120	130	140	150	160	180	200	225	250	300	350	400	450	500
200	200	225	225	225	225	250	250	280	300	325	350	400	450	500	550	600
A [mm]	200	200	225	225	225	250	250	280	300	325	350	400	450	500	550	600
Gewicht [kg]	1.10	1.10	1.30	1.30	1.30	1.55	1.55	1.85	2.10	2.40	2.70	3.40	4.20	5.05	6.00	7.00

für s=2.0

### KENNZEICHNUNG / PRODUKT-CODE



### WERKSTOFFE

Bestimmung	- W -	W - Luftungskanäle
	- S -	S - Auspuffrohre (Gas und Öl)
	- D -	D - Rauchrohre (Holz)
Material	- - -	CH - Edelstahl 1.4404
	- X -	X - Edelstahl 1.4301
	- - -	Z - Hitzebeständiger Stahl 1.4828
Blechedicke s	- - -	5 - Materialstärke 0,5 mm
	- - -	6 - Materialstärke 0,6 mm
	- - -	8 - Materialstärke 0,8 mm
	- 2 -	2 - Materialstärke 2,0 mm